

Closure Torque Tester Type HPD 4000 H

Der neue manuelle Torque Tester HPD 4000 H "zum Öffnen von Verschlusskappen" bietet Ihnen die Möglichkeit schnell maximale Öffnungs- oder Schließmomente zu erfassen. Ein umständliches Einspannen der Flasche in einen stationären Torque Tester entfällt.



High Tech Gerät
Wir machen den
Verschluss dicht -
mit "HPD 4000 H"

Messbereich: ca. 0-35 InLbs (rechts- und linkslaufend)
auch in Version 0-400 Ncm lieferbar

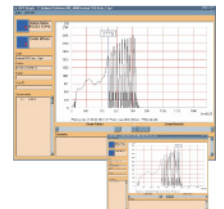
Technische Daten siehe Rückseite



Zur schnellen manuellen Erfassung maximaler Öffnungs- oder Schließmomente die beim Öffnen oder Schließen von Verschlusskappen entstehen.

Das Gerät ist in seiner Grundfunktion wie ein normaler digitaler Torque Tester, jedoch mit erheblich mehr Raffinessen:

- High Tech Messmittel mit präziser Genauigkeit
- digitale Anzeige
- Akku betrieben
- überall und jederzeit einsatzbereit



Es wird die gesamte Verlaufskurve für den Öffnungs- oder Schließvorgang im HPD 4000 H gespeichert und kann über die serielle Schnittstelle auf einen PC übertragen werden, um den Torque grafisch darzustellen.



Technische Daten:

Messbereich:	0-35 InLbs (Rechtslauf und Linkslauf) auch in Version: 0 - 400 Ncm
Auflösung:	1 mNm (1/4000)
Genauigkeit:	2% von max. Messbereich
Versorgung:	kabellose Ausführung durch eingebauten NiCd-Akku
Ladung:	mit Steckernetzteil (Lieferumfang) über integrierte Ladebuchse
Ladezeit:	ca. 8 h
Betriebsdauer:	> 8 h kontinuierlich bei geladenem Akku
Netzteil:	prim. 230 V, 50 Hz, 2 VA; sek. 9 VDC, 150mA Solutionsklasse T40/E; IP20
Geräte-Stromaufnahme:	13 mA (Laden: ca. 35 mA)
Geräte-Schutzklasse:	III (SELV) nach IEC 536 / DIN VDE 0106
Messfrequenz:	500 Hz
Messdatenspeicher:	4500 Verlaufswerte, 12 bit-Auflösung (ca. 9 sec.), grafische Auswertung mit PC
Maximalwertspeicher:	100 Spitzenwerte, 12 bit-Auflösung
Schnittstelle:	RS 232-C (19200 baud, 8 bit, 1 stop, no parity) Binärdaten-Übertragung
Gehäuse:	Aluminium eloxiert
Maße:	Durchmesser 59 mm, Höhe 185 mm mit Standard-Mündung (könnte evtl. optimiert werden)
Gewicht:	ca. 600 Gramm
Mündungsanschluss:	rastbar, mit Edelstahl-Raste
Lieferumfang:	Gerät, Bedienungsanleitung, Netzgerät

